



i quaderni dell'



Officina e Biblioteca
del Giocattolo



i consigli di



RisparMina



Ciao a tutti,
sono Risparmina, per gli amici Mina.
Da qualche settimana i miei genitori sono
molto preoccupati perchè il costo dell'energia
elettrica è aumentato e nella bolletta questo
aumento si fa sentire... Eccome se si fa sentire!

Il signor Ugo, l'elettricista mi ha dato delle
dritte fantastiche per ridurre i consumi
elettrici in casa.

Sono veramente contenta dei consigli che mi ha
dato, perciò sapete cosa faccio? Li condivido
con voi, così saprete come fare per risparmiare
sulla bolletta della luce!!

A presto!!

meno costi per l'illuminazione

Salve ragazzi, mi chiamo Ugo e faccio l'elettricista. Oggi voglio darvi alcuni consigli per risparmiare energia elettrica in casa. Sono sicuro che anche per i vostri genitori saranno utilissimi...



Non tenere lampade accese inutilmente; esistono lampadine "intelligenti" che si spengono automaticamente quando non ci sono persone in stanza

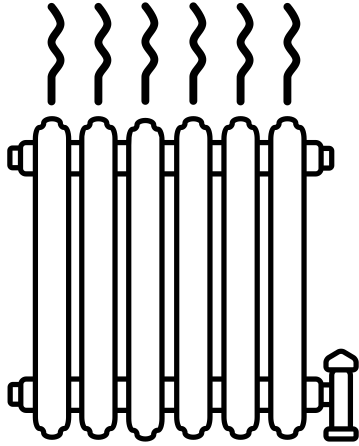
Sostituisci le vecchie lampadine con quelle a basso consumo. Ti farà risparmiare circa il 75-80 % di energia. Esistono lampadine fluorescenti compatte (CFL) o, ancora meglio, con luci a diodi emittenti (LED).

Sebbene le lampadine CFL e quelle LED costino di più di quelle normali, durano anche 25% di più e fanno risparmiare molta energia.



La polvere che si deposita sui lampadari può diminuirne la luminosità fino al 20%.
Armati di piumino e spolvera spesso lampade e lampadari.

occhio al riscaldamento



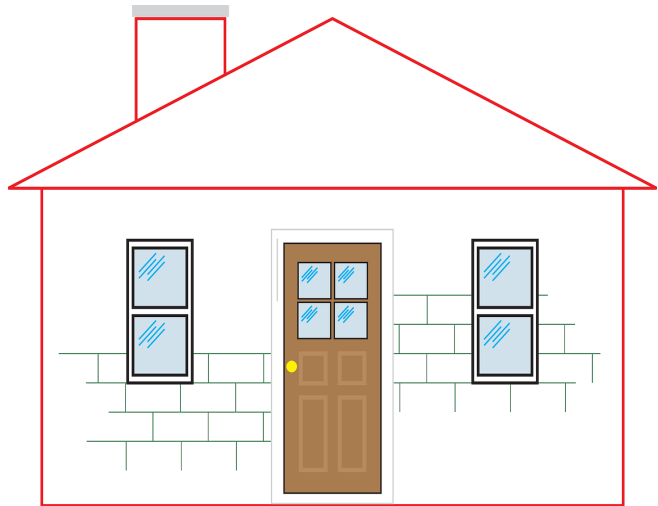
Abbassa il calore dei termosifoni. Ogni grado oltre i 20°C, fa aumentare i consumi del 5-10% circa.

Non coprire i caloriferi con mobili o tende: può fare aumentare i consumi fino al 40%

Isola efficacemente la casa ed elimina gli spifferi delle porte e delle finestre

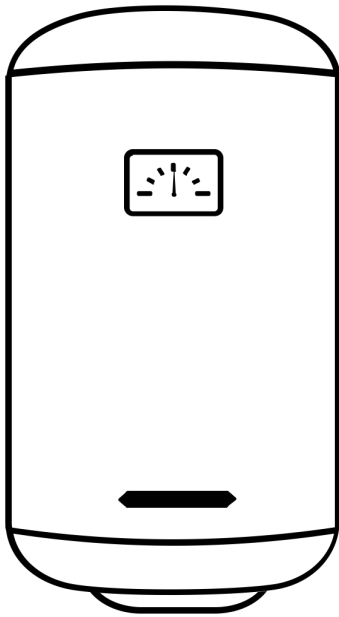
Se entrano spifferi dalla porta o dalle finestre, ti conviene sigillare questi passaggi d'aria in maniera più efficace.

L'aria che entra può costarti caro, perché i termosifoni devono usare più energia per ridarti tutto il calore disperso attraverso porte e finestre



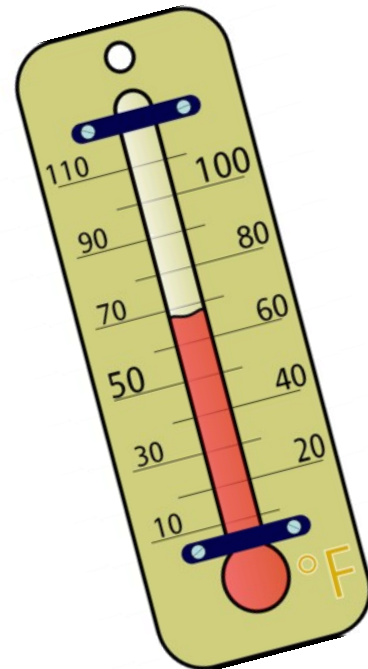
Per risolvere il problema, si possono comprare delle strisce di gomma che hanno un adesivo sul retro in modo da poter essere facilmente attaccati come una cornice a porte e finestre.

Controlla lo scaldabagno



Evita di tenere acceso lo scaldabagno per tutta la giornata se non ne fai un uso continuativo;

Regola lo scaldabagno (boiler) su temperature intermedie (non superare i 55°C);



Installa lo scaldabagno vicino al punto di utilizzo per evitare inutili dispersioni di calore dell'acqua calda attraverso lunghe tubazioni;



LA LAVATRICE

Lava a basse temperature o usa il tasto del lavaggio con il ciclo economico: il riscaldamento dell'acqua è la fase che consuma più energia;



Utilizza la lavatrice a pieno carico, oppure usare il tasto per il mezzo carico;



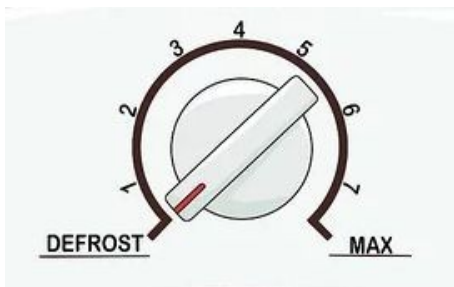
Se è necessario, utilizza prodotti decalcificanti per facilitare l'azione del detersivo e consentire alla serpentina di riscaldare in maniera efficace.

Frigorifero e congelatore

Il frigorifero o il congelatore deve essere adalmeno dieci centimetri dalla parete e lontano da fonti di calore (finestre, termosifoni, ecc.);



non lasciare la porta aperta più del necessario;



Regola il termostato su temperature intermedie o su quelle consigliate dal produttore per evitare un aumento dei consumi del 10/15%;

Sostituisci le guarnizioni della porta di chiusura del frigorifero se sono deteriorate

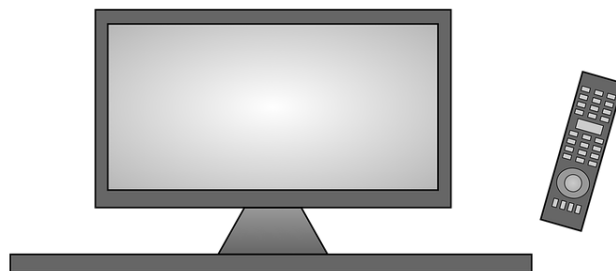
Non riporre nel frigorifero/congelatore cibi ancora caldi;

Sbrina regolarmente il congelatore: uno strato di brina superiore ai 5 mm circa funziona da isolante e fa aumentare quindi i consumi dell'apparecchio.



Elettrodomestici e computer

Acquista elettrodomestici a basso consumo, certificati dall'etichetta: il costo iniziale è un po' più alto, ma nel tempo si ottiene un risparmio economico consistente;



Per pause che superano i 10 minuti è opportuno almeno spegnere il monitor del computer;



Le apparecchiature lasciate in stand-by possono consumare energia come quando sono in funzione;



Non dimenticare di spegnere il computer/stampante la sera e, se è possibile, disinserire la spina: i trasformatori possono consumare elettricità anche a computer spento;

Abilita la modalità "risparmio" sui computer se è consentito nelle istruzioni ;



vero o falso?



VERO O FALSO?

Completa le frasi con le parole del riquadro, poi rispondi se sono vere o false
Quante ne indovinerai?

1. In _____ si devono _____ sempre chiuse le _____
Vero o falso?

2. Il _____ caldo si _____ meglio in _____
Vero o falso?

3. Nella _____ estiva meglio _____ acceso almeno un _____
Vero o falso?

4. Un _____ cubo di acqua _____ costa più di un metro _____
di _____ fredda. Vero o falso?

5. Quando un _____ sembra spento ma c'è una _____
accesa sta consumando _____ elettrica. Vero o Falso?

6. Il _____ elettrico di una lavatrice dipende dalla _____ del termostato e dal _____ di
lavaggio Vero o Falso?

7. In _____ molto caldi è più facile _____ Vero o Falso?

8. Un _____ efficiente utilizza tanta _____ elettrica Vero o falso?

calda consumo elettrodomestico

cubo tenere temperatura

energia calorifero acqua

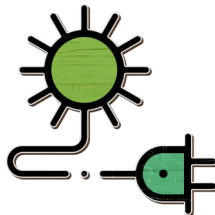
conserva ambienti

elettrodomestico tenere lucina

ciclo finestre metro frigo cibo

stagione energia inverno

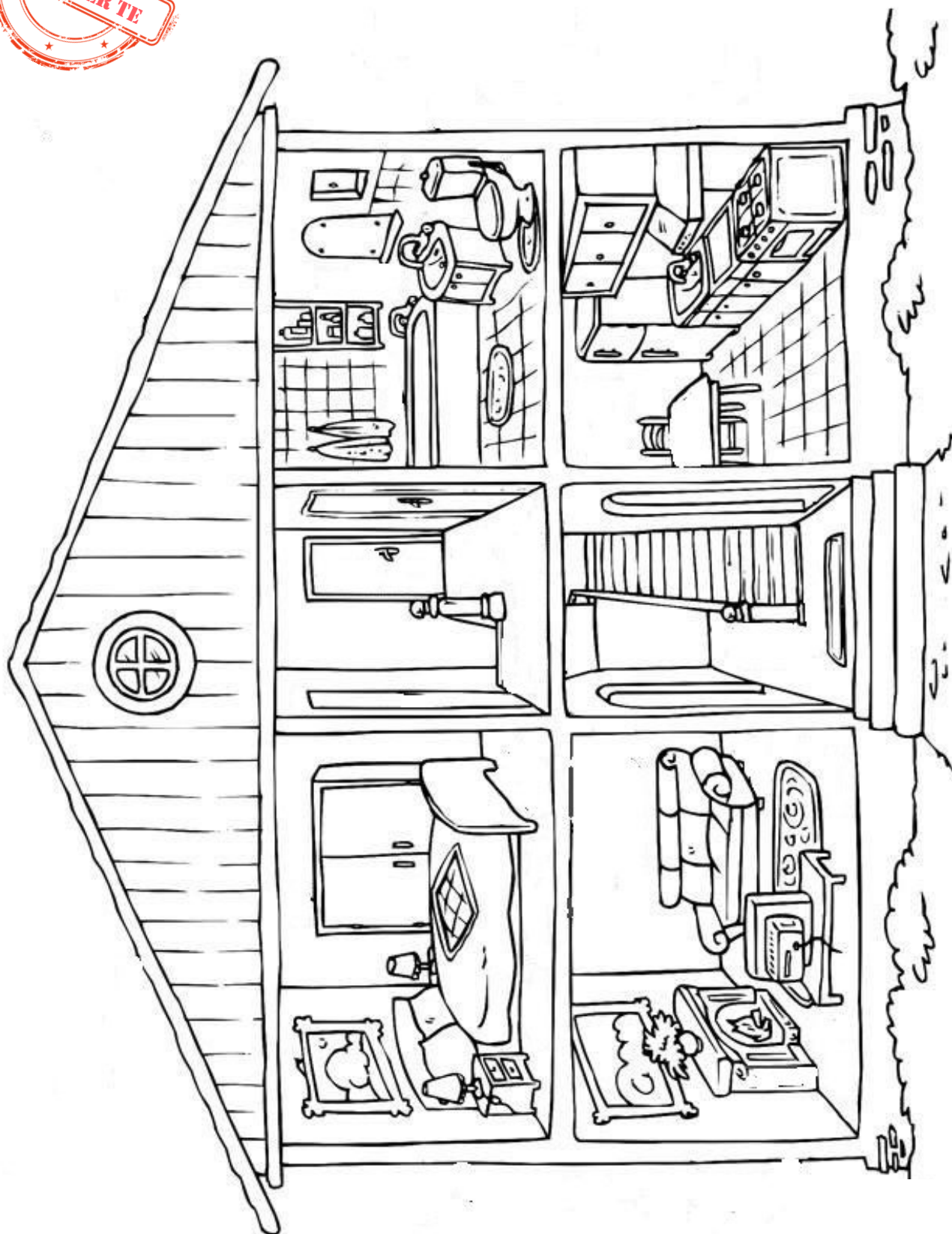
ammalarsi



1) inverno-tenere-finestre-Falso; 2) cibo-conserva-frigo: falso; 3) stagione-tenere-calorifero: Falso; 4) metro-calda-cubo-
acqua: Vero; 5) elettrodomestico-lucina-energia: Vero; 6) consumo-temperatura-ciclo: Vero; 7) ambienti-ammalarsi: Vero
(8) elettrodomestico-energia: Falso

Soluzioni!

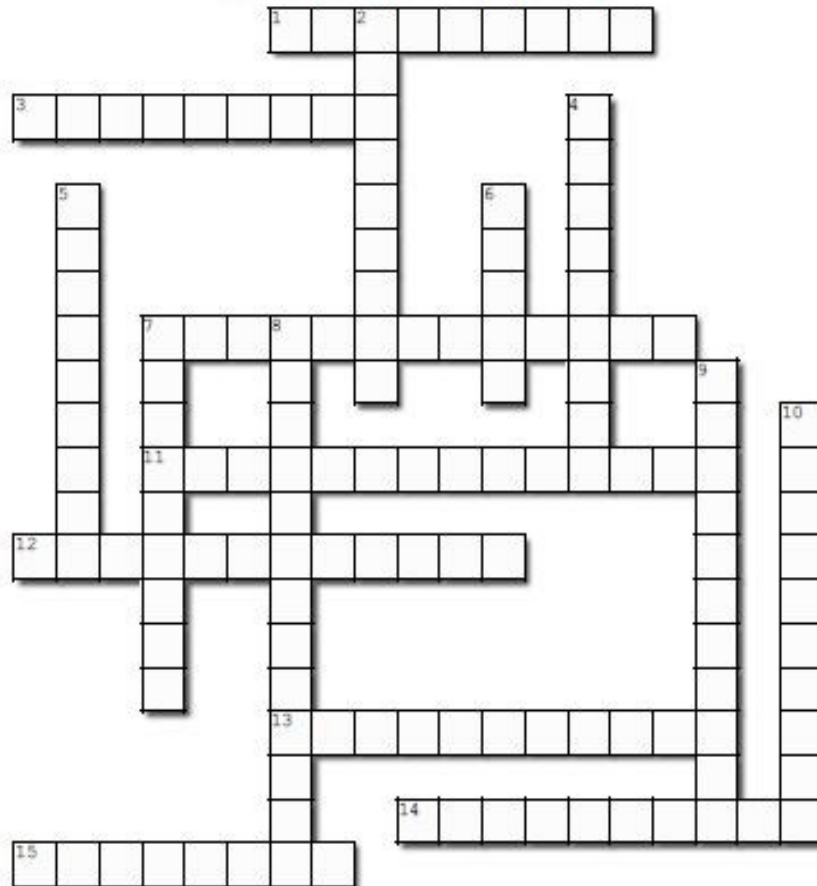
Stampa e colora





Cruciverba

Cose che funzionano con energia elettrica!
Un cruciverba "elettrico"

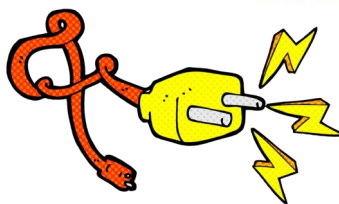


Horizontal

1. Tosta le fette
3. Si 'accende' quando hai una bella idea
7. Ha fame di piatti vuoti!
11. Lo usi per i capelli bagnati
12. Toglie tutte le pieghe dai vestiti
13. Quando fa caldo gli 'girano'
14. Puoi 'zappare' tra i suoi canali
15. Ti fa navigare senza andare per mare..

Vertical

2. E' una gran copiona!
4. Chiami e sei chiamato
5. Cuoce in pochissimo tempo
6. La ascolti in auto per avere le ultime novità
7. Gira con i tuoi abiti bagnati!
8. E' ghiotta di polvere!
9. Li tiene al fresco!
10. Prepara frappè per tutti!



Soluzioni
Orizzontali
1) Tostapane 3) Lampadina 7) Lavastoviglie 11) Asciugacapelli 12) Ferrodastiro 13) Ventilatore 14) Televisione 15) Computer
Verticali
2) Fotocopiatrice 4) Cellulare 5) Microonde 6) Radio 7) Lavatrice 8) Aspirapolvere 9) Frigorifero 10) Frullatore